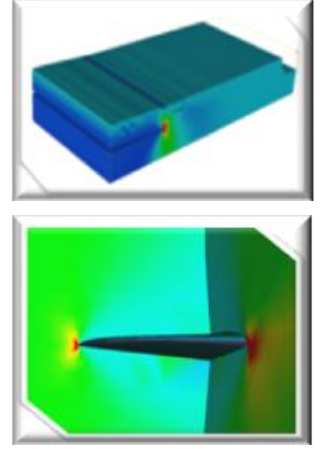
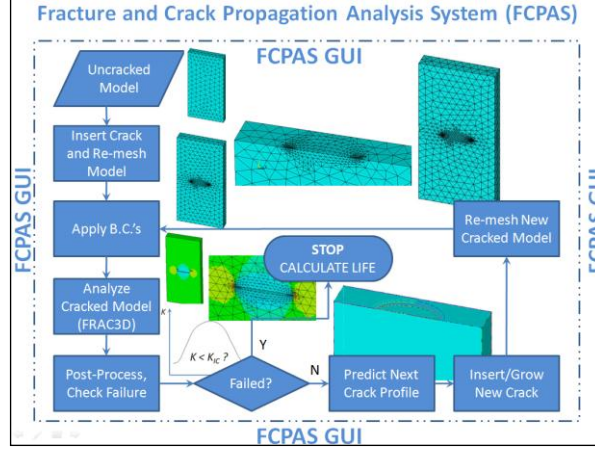
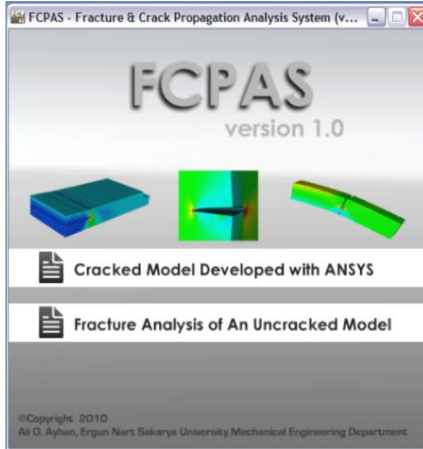


F C P A S

Kırılma ve Çatlak İlerleme Analiz Sistemi

- ✓ **FCPAS**, yapıların üç boyutlu analizleri için genel amacı sonlu eleman olan temele dayanan bir programdır.Üç boyutlu zenginleştirilmiş elemanların kullanılmasına ve gerilme şiddeti faktörü gibi önemli kırılma parametrelerinin çok **etkili bir biçimde hiçbir özel mesh ihtiyacı ve post-process çabası gerekmeden** hesaplanmasına fırsat verdiğine dair doğruluğu kanıtlanmıştır.
- ✓ Mevcut durumda, modeller **ANSYS™** içerisinde üretilebilmektedir ve modellerin kırılma analizleri **FCPAS** içerisinde **oldukça etkin bir biçimde** yapılabilmektedir.
- ✓ **FCPAS** kullanımı **eğitim, araştırma ve bilimsel yayınlar için serbesttir. Ticari amaçlar için kullanımı yasaktır.**
- ✓ İleriki geliştirme TÜBİTAK sponsorluğunda bir araştırma projesi olarak devam etmektedir.



Analiz Tipleri

- ✓ Elastik Gerilme
- ✓ Elastik/Plastik Gerilme
- ✓ Lineer elastik kırılma mekaniği
- ✓ ANSYS modellerinin altmodel analizi

Malzeme Sistemleri

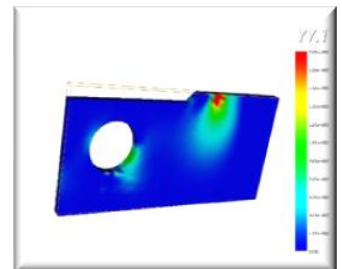
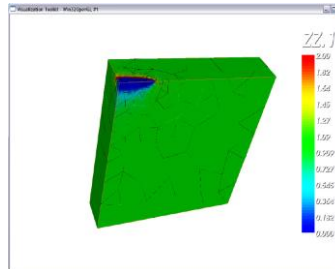
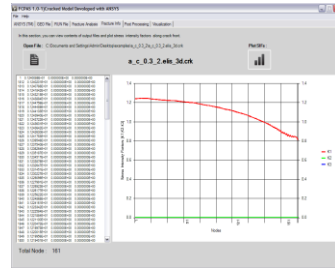
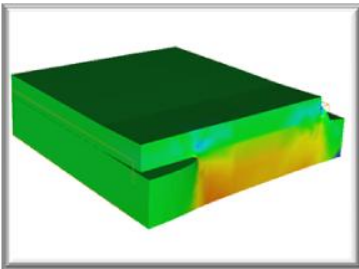
- ✓ Homojen izotropik
- ✓ Kompozit/çoklu malzeme
- ✓ Homojen ortotropik
- ✓ FGM izotropik
- ✓ Elastik/plastik izotropik

Yüklemeler

- ✓ Yüzey basınçları
- ✓ Yoğun düğüm kuvvetleri
- ✓ Termal yüklemeler
- ✓ Atalet yüklemeleri
- ✓ Merkezkaç yük.leri

Sınır Şartları

- ✓ Düğüm deplasmanları
- ✓ Düğüm ayarları
- ✓ Çarpılma sınırları
- ✓ Altmodel sınır şartları



FCPAS'in bir kopyasını edinmek istiyorsanız, lütfen Dr. Ali O. Ayhan ile ayhan@sakarya.edu.tr adresine yazarak iletişim kurunuz.